

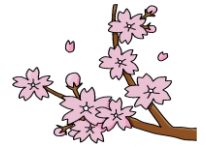


げんき



名古屋市立前山小学校
わかば・たんぽぽ組

ご入学、ご進級おめでとうございます！



どきどき、わくわくしながら迎えた4月。いよいよ新年度が始まりました。
今年度のわかば組・たんぽぽ組は、新しく1年生を二人迎えて、1年生から5年生までの6人でスタートです。今年度も、子どもたち一人一人の気持ちを大切にしながら、様々なことに挑戦し、「できた!」「がんばった!」の声がたくさん聞こえるように、共に励んでいきたいと思いをします。また、保護者の方との連携も大切にしていきたいので、どうぞご理解ご協力をよろしくお願いいたします。

今年度、わかば組の担任をさせていただきます。「互いの異を認め合おう」をモットーに、みんなで助け合い、失敗を許し合える温かい学級をつくっていききたいです。

一年間よろしくお願いいたします。

わかば組担任 いちかわ 市川 かずとも 千智



今年も子どもたちと楽しく、めりはりのある毎日を過ごしていきたいです。

好きなことを増やして、笑顔いっぱいのクラスを目指してがんばりますので、よろしくお願いいたします。

たんぽぽ組担任 どあい 渡合 ともこ 朋子



4月の学習の予定

- 国語・算数 …… 個別学習
(各児童の発達段階に応じた学習を行います。)
- 生活単元学習 …… 季節の野菜を育てよう
みんななかよし
- 音楽 …… にっぽんのうた みんなのうた・校歌
- 図画工作 …… かきたいものなあに
- 体育 …… 体つくりとゆうぐ・てつぼう
- 道徳 …… 良いことと悪いこと
- 自立活動 …… 前山っ子のきまり
(2～5年)
- 外国語 …… 英語であいさつ
(3～5年)
ローマ字をおぼえよう
- 総合的な学習 …… 命を守るために
(3～5年)
～自然災害について学ぼう～
- 家庭 …… かんたん調理
(5年)

4月の集金

給食費 4,400円

※ 4月5日(金)に引き落としいたしましたので、ご確認をお願いします。

※ 1年生は5月に4・5月分の給食費をまとめて集金します。

※ 個別にかかる教材費は、5月に集金します。



★連絡帳について

毎日、明日の時間割や持ち物、下校時刻を記入します。必ず、保護者の方が目を通していただき、サインをお願いいたします。

★持ち物についてのお願い

- 全ての持ち物に、名前を書いてください。
- 毎日、鉛筆を削り、ハンカチをポケットに入れてきてください。週末に爪の長さを確認してください。
- 「ハテマビセット」（ハンカチ・ティッシュ・マスク・ビニル袋の予備）と予備の割り箸をランドセルに入れておいてください。
- 学級花壇で植物の手入れをすることがしばしばあります。安全に活動するために、ゴム手袋（園芸用軍手）を準備ができ次第、お子様に持たせてください。在校生については、前年度から担任が保管していますので、ご承知おきください。
- 水筒は毎日持たせていただき、季節に応じて大きさを調整してください。
- 週末に、上靴・体操服・給食エプロンを持ち帰りますので、洗濯をして週明けに持たせてください。
- 配布された教科書は、自宅保管をしていただきますが、必要に応じて使用する場合は、個別にお伝えいたします。

★道具箱の中身はそろっていますか？

道具箱の中身

- はさみ スティックのり(色付きだと分かりやすいため推奨)
- 全芯色鉛筆(色鉛筆も可) パス 油性ペン(ネームペン)
- 新聞シート 歌唱「うたはともだち」

※ 破れている新聞シートやインクが薄くなった油性ペン、短くなっているパスなど、交換や補充をお願いします。



新聞シートは、新聞紙を二つ折りにして、周りをガムテープで貼って固定します。名前も忘れずに書きましょう。新聞紙が必要な方は、お知らせください。

